



「作って楽しむパソコン講座」はじまる

障がい者の方のパソコン講座が11月に実施します。今年は1つのコースで、恒例の“年賀状作り”です。定員は5名程度で、開催場所は松阪市障害者福祉センターです。

●「年賀状作り」：

11月2日(月)、9日(月)、16日(月)

参加費用はテキスト代・材料費など400円程度です。

★会員の皆様には、講師の分担をよろしくお願ひします。

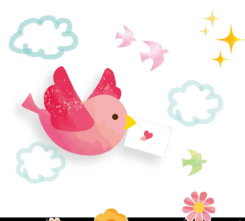


視覚障がい者向けパソコン講座終了

8月6日から始めました「視覚障がい者向けパソコン講座」全10回が10月9日で終了します。

会員の皆様におかれましてはサブ講師として多数の方々にご協力いただきありがとうございます。

日頃ショートカットキーなどなじみのない操作ですが今まで知らなかったことや発見などがありサブ講師をしていただくことでスキルアップにもつながります。是非次年度の講座ではサブ講師に挑戦してみてください。



マウス

ちょっと調べ物があってパソコンつけたらブルー画面で更新中電源切るなってメッセージでできた。

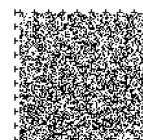
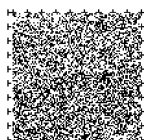
なんとか立ち上がったみたい。でもなんかちょっと変です。マウスカーソルが表示されないんですけどどうなってんですかね～。ノートPCのマウスパッド使いづらいので無線式のマウス使ってるんですが、そういえばマウスパッド誤動作しないように設定したような。マウス使えないってとっても不便です。たしかALTキーを押すとメニューが出るって聞いたような。いろんな所触ったんですが一向にマウスカーソルが表示される気配がありません。

こういう時は先生に電話してみよう。「もしもしマウスカーソルが表示されないんですけど」『USBケーブル式のマウスを接続してみれば』ということでした。マウスが手元にありませんので急いでお姉様のところでマウス借りてきました。あっ直った。やっぱりマウス使えると便利ですよね。しばらく(たぶん)マウス借りてますね!!



T・K

今月号は文字数が多いので、第1、2、4ページに音声コードを2個付けてあります。第1、2、4ページでは、先に左下の音声コードを、次に右下の音声コードを読んでください。



Bluetooth（ブルートゥース）とは数メートルの近距離を無線で通信する規格のことで、主にパソコンのマウスやキーボード、イヤホンなどに利用されていて、気づかないうちに使っている人もいるだろうと思います。

親機となる機器と子機となる機器がどちらも Bluetooth に対応していれば、無線で接続することができます。有効範囲はおおよそ 10m 以内。国際標準規格のため、対応機器なら各国のどんなメーカー同士でも接続可能です。

■ Wi-Fi との違い、Bluetooth のメリット

種類	通信速度	通信距離	消費電力
WiFi	速い	広い	多い
Bluetooth	やや遅い	やや狭い	少ない

★Wi-Fi

- 複数の機器を同時接続させることに長けている。
- インターネットにつながるハブのような役割としてつくられている。
- 通信速度も非常に速く、大量のデータ通信が得意。
- 消費電力が大きいためコンセントから電力供給できるルーターのような据え置き型の機器に採用。

★Bluetooth

- 1対1での通信を想定してつくられた技術。
- 通信速度・通信距離ともに Wi-Fi と比べて弱いが消費電力が少ない。
- キーボードやマウスといった長時間使用する機器に導入できる。
- 一度に通信するデータ量が小さいため、データの遅延が起こりにくい。



■ Bluetooth の使い方、ふたつの機器を接続する「ペアリング」

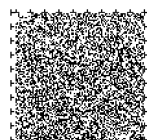
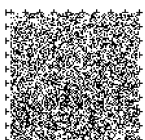
便利な Bluetooth の使い方はシンプルです。最初に機器同士を認識させる「ペアリング」を行います。やり方は簡単で、

- ① 受信側（スマホや PC）の Bluetooth 設定をオンにする。
- ② 送信側（イヤホンなど）の Bluetooth マークを押す。
- ③ 受信側の画面上に接続可能な機器が一覧されるので、あとは対象を選択する。

■ Bluetooth の通信距離はどれくらい？

Bluetooth には「Class」という概念があり、同じ Bluetooth 製品であっても、認定される Class 次第で電波の強度が異なり、通信可能な距離も変わります。

種類	最大出力	通信距離
Class 1	100mW	約 100m
Class 2	2.5mW	約 10m
Class 3	1mW	約 1m





活動報告

【9月】

障がい者対象個人向けパソコン講座

(1日、8日、15日)

難病患者さんへの意思伝達支援

(17日、23日、25日)



活動予定

【10月】

障がい者対象個人向けパソコン講座

6日、13日、20日

松阪市障がい者福祉センター 9:30~11:30

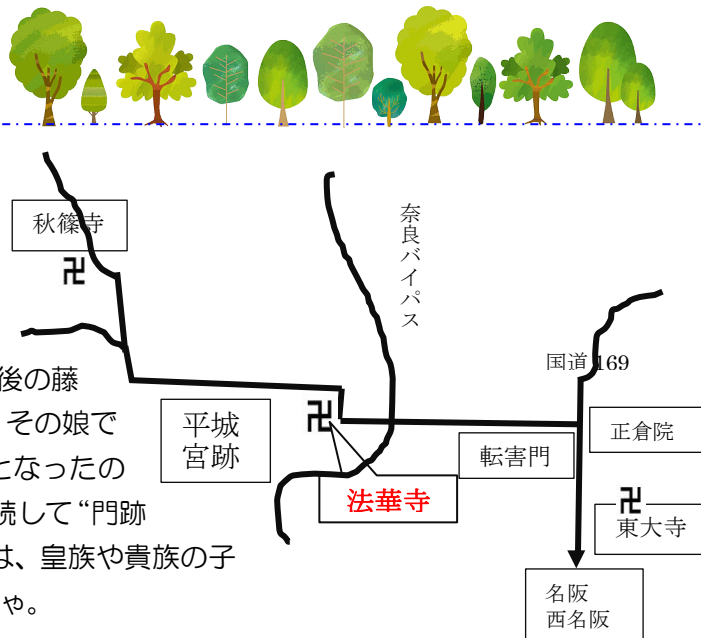
徒然なるままに

秋篠寺は、奈良市の北西部にあるが、そこから少し東南の方向へ行ったところに、「法華寺」がある。

大化の改新（645年）で活躍した中臣鎌足（後の藤原鎌足）の子供である“藤原不比等（ふひと）”、その娘である光明子が聖武天皇のお后となり、光明皇后となったのじゃ。その光明皇后が藤原不比等の邸宅跡を相続して“門跡尼寺”である“法華寺”を造った。門跡寺院とは、皇族や貴族の子女などが住職となる格式の高い寺院の呼び名じゃ。

聖武天皇は天平 13 年（741 年）、国分寺・国分尼寺建立の詔を発したので、それに従って“法華寺”が作られたのじゃ。東大寺が全国の総国分寺であったのに対し、法華寺は総国分尼寺と位置づけられ、詳しくは法華滅罪之寺（ほっけめつざいのてら）と呼ばれたそうじゃ。

ご本尊は、“木造十一面観音立像”で、光明皇后のお姿を写したと伝わっておるぞ。何とも優美なお顔ではなかろうか。



法華寺本堂

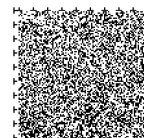


十一面観音立像



お顔の拡大写真

光明皇后が千人の垢を自ら流したという伝説のある蒸し風呂である、“浴室（からぶろ）”が本堂の右手に残っておる。今でいうサウナのようなものじゃ。光明皇后はこの他にも、貧窮者・病者・孤児などを救済する施設である“悲田院”や貧窮の病人に施薬・施療する施設である“施薬院（せやくいん）”を造ったそうじゃ。



今月は通常総会などで大変お世話になっています Y・I 様から投稿いただきました。



Go to キャンペーン



芭蕉像

新型コロナが広がった結果、必要がない限り家から出ない様になり、出て
も県外に行くことは控える様になりました。その為、飲食業や観光業の業績
が大きくマイナスとなり、ある程度新型コロナの拡散が収まってきそうな
ところで Go to キャンペーンが始まりました。

私も少しは協力したいと思い、9月初めに問合せをしたら、県内の以前か
ら泊まりたいと思っていた有名温泉旅館数軒は満室の返事ばかりでとても
予約を入れられる状態ではありませんでした。漸く、あるホテルの最後の
一室に予約することができ、Go to キャンペーンの 35%値引を受けられる
様になりました。旅行に行く前の予約に疲れ「ハァー」と溜息が出ました。

宿泊は名張で、初日はディスカバー伊賀市で主に芭蕉を訪ねて、芭蕉翁記
念館と蓑虫庵へ伺いました。蓑虫庵の受付で「蚊がいっぱい出ますが入りま
すか？入るのでしたら防虫スプレーが有りますが」と言われました。庭には、芭蕉も見たであろう古池も
あり「古池や蛙飛び込む水の音」の句碑もありました。此処でのインパクトは、矢張り「蓑虫庵拝観終え
て🌸ムヒ望む」でした。取り敢えず Go to キャンペーン初日は無事ホテルへ着いた次第です。健康な
方々は Go to キャンペーンにトライしてみてもいいでしょうか？



蓑虫庵



キンチョール



編集後記

今年は昨年に比べ台風が非常に少ないです。心配された 12 号も予想より
ルートが外れ被害がなくなりました。

健康診断の時期ですが可愛い看護師さんに血圧
測ってもらったら「ちょっと血圧高いですね」

も一度測ってみたら「あら前より高いですよ」だっ

て。どうしたもの
やら精神修業が足
りんですよ。



CTF 通信第211号

2020年(令和2年)10月発行
発行者 ITを活用した障がい者支援NPO法人

CTF 松阪

発行責任者 山田 則 男

住所 〒515-0083

松阪市中町 6-9-140

電話 0598-26-6333

URL <http://ctf.dip.jp/>

