



NPO 法人 CTF 松阪
平成18年度通常総会開催について（ご案内）

CTF 松阪 会長 川 口 保 美

NPO 法人 CTF 松阪の平成18年度通常総会を下記のとおり開催いたします。
会員の皆様方には、ご多用中のところ恐れ入りますが、何卒ご出席くださいますようお願い申し上げます。

記

1. 日 時 平成18年5月13日（土）11時から12時まで（予定）
2. 場 所 まどみのやかた見庵（松阪市魚町1643番地、本居宣長旧宅跡向い）
3. 審議事項
 - （1）平成17年度事業報告の件
 - （2）平成17年度収支決算の件
 - （3）平成18年度事業計画の件
 - （4）平成18年度収支予算の件
4. その他
 - （1）出欠につきましては、同封の「出欠連絡票」（ハガキ）にて、5月8日までに届くようにお返事ください。なお、正会員でご欠席の方は、委任状部分にも必要事項をご記入ください。
 - （2）駐車場は、魚町マックスバリュー跡にある牛銀様の第二駐車場をご利用ください。
 - （3）総会終了後ごゆっくり懇談していただけるよう、お弁当をご用意いたします。

以上



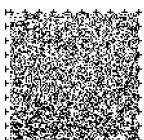
お花見



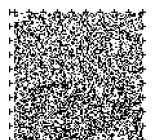
今年のお花見は豪勢だった。天然記念物の樹齢250年余というオオシマザクラの巨木の下、市場史路さんのライブを聴きながら無農薬・有機栽培のお米で造ったという美味しいお酒に酔い、しし肉のバーベキューをご馳走になり夢のような時間を過ごしました。

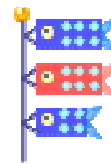
これは今年1月に結成された、まなP連(松阪市近辺に在住の難病患者の会)最初の行事で、難病患者自身が企画し実行しました。歩行困難な患者の車いすを全盲の患者が押し、2人掛かりで足場の悪い天の岩戸の階段を担ぎ上げました。参加者全員で飲む湧き水(名水100選)の美味しかったこと！

先日来の寒波でお花の方は、いまいち(二分咲き程度)の期待外れでしたが、確かな手ごたえのある、まなP連の門出にふさわしいお花見になりました。 (0.1)



今月号は文字数が多いので、1ページと2ページ、4ページにSPコードをそれぞれ2個ずつ付けてあります。1ページと2ページ、4ページでは、先に左下のSPコードを、次に右下のSPコードを読んでください。





DHCP (Dynamic Host Configuration Protocol : IP アドレスを自動取得)

ネットワーク上に存在しているノード(PC等)には全てIPアドレスが割り振られているのでしたね。昔は管理者が手動で重複しないように設定していましたが、ネットワークが大きくなればなるほど管理者の負担も大きくなります。そこでDHCPというIPアドレスを自動で割り当てるプロトコルが考え出されました。

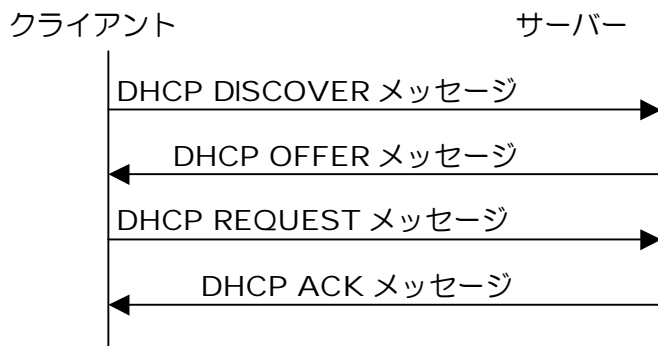
DHCPを使い、アドレスの管理と割り当てを行うノードを一般的にはDHCPサーバーと呼びます。DHCPを使ってIPアドレス自動割り当てを行っているネットワーク上には少なくとも1台以上のDHCPサーバーが存在しています。家庭内LANの場合ではルーターがDHCPサーバーも兼務してくれています。パソコンを直接ADSL用のモデムに繋いでいる場合は、プロバイダ側にDHCPサーバーに代わるIPアドレスを割り当ててくれる装置がアドレスの割り当てを行っています。

ノードから依頼されたDHCPサーバーは、自身が管理しているIPアドレス管理表をチェックして未使用のIPアドレスをノードに割り当てます。このようにDHCPを使ってIPアドレスを割り当てる行為を「リース(lease)」と言います。

それでは実際にDHCPの動作を見てみましょう。

コマンドプロンプトを起動して「ipconfig」と入力するとIPアドレスが表示されますね。そこで現在貸し出されたIPアドレスをいったん「返却」し、再度アドレスを割り振ってみましょう。IPアドレスを返却するコマンドは「ipconfig /release」です。IPアドレスの部分が0.0.0.0になりましたね。そのまま少し待っていると自動的にIPアドレスがもらえますが「ipconfig /renew」コマンドでIPアドレスを強制的に借りる事も出来ます。

IPアドレス取得の流れは、以下のように4つの手順を踏んで行われます。



次回は実際にどのようにデータが流れているのかキャプチャしてみましょう。

つづく

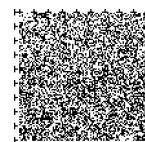
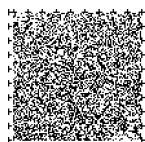
おねがい

☆会費納入について ～正会員の皆様へ～

平成18年度会費につきまして、同封の振込用紙により、郵便局の窓口で振り込んでください。
金額は1,000円です。(振り込み手数料はCTFにて負担します)
13日の総会にご持参くださっても結構です。

☆総会出欠連絡票・委任状について

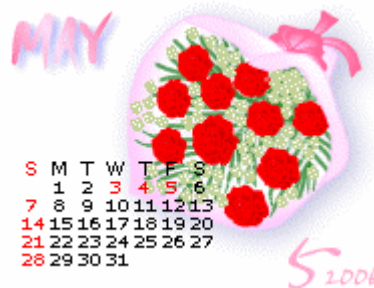
5月13日に開催のCTF松阪平成18年度通常総会(ご案内は第1面に記載)への出欠につきまして、そのいずれかを同封の総会出欠連絡票・委任状(ハガキ)にてお知らせください。
なお、正会員でご欠席の場合は、委任状部分にも必要事項をご記入ください。



第19回理事会開催

4月22日（土）松阪市障害者福祉センター（松阪市殿町）において、理事8名が出席し、第19回理事会を開催しました。

内容は次のとおりです。



- 1.最近の活動状況の報告
- 2.平成18年度通常総会開催について審議
☆開催日時、場所、議案を決定しました
- 3.今後の活動計画その他の審議（以下の事項を決定しました）
☆障害者対象個人向けパソコン講座（定例）の開催について
☆各種助成金の申請について

活動報告

【4月】

- 障害者対象個人向けパソコン講座
(4日、11日、18日、25日)
- 障害者宅訪問ITサポート
(18日)
- みえ als の会総会（IT支援）
(23日)

活動予定

【5月】

- 平成18年度通常総会
13日 11:00～12:00
まどみのやかた見庵（松阪市魚町）にて
- 障害者対象個人向けパソコン講座
2日、9日、16日、23日
各 9:30～11:30
松阪市障害者福祉センターにて



季節の花・フジ



恋しけば 形見にせむと 我がやどに
植ゑし藤波 今咲きにけり

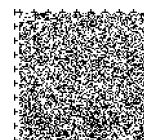
山部赤人（万葉集巻8-1471）

恋しくなったら形見にして俣ぼうと思い

庭先に植えた藤の花が今咲きました

藤の花の房々と垂れ下がる風情は非常に美しく、奈良時代の奈良の都を代表する名花だったと言われていました。

当地では松阪公園の藤が有名ですが、この藤は明治23年に愛知県弥富市森津（旧鍋田村）から藤の芽をもらい受けて植えられたものだそうです。



今月は、松阪市障害者福祉センター主催パソコン講座の講師として、そのほか多方面でパソコンインストラクターとしてご活躍の森岡栄子様からご投稿をいただきました。

車椅子デビュー

森岡 栄子

桜の花も散り、若葉がまぶしい春本番ですね。

私にとって今年くらい春を待ちわびたことはありませんでした。

それは奇しくも今年の1月13日の金曜日、私は飛んでしまいました。しかし荒川静香さんのようにはいかず着地失敗、右踝下を骨折、ギブス固定1ヶ月半となりました。(今年は春から縁起がわる〜い！)

ギブス装着中は障害者の方の大変さを身をもって知ることとなりました。

ある日主人にスーパーに連れってもらい、そこで車椅子デビューをしました。

その日は雨が降っていて、車椅子に乗り換える時に濡れない所を捜しました。幸運にも屋根のある通路の横につけられました。障害者用の駐車場を考えると雨の日のことを考慮しなければいけないんですね。健常者が車椅子マークの上に駐車するのはもってのほかって思いました。まして少し時間がたって皆の記憶から薄れがちですが、障害者用駐車場を無くしてしまったあのホテル絶対許せません。

それから店内を車椅子を押してもらいながら買い物をしたのですが、高い所のものは誰かに頼まないと見られない、取れないので困りました。また座ると視線が低くなるので、主人はゆっくり押していると言うのですが、慣れてないこともあるのでしょうかスピードが速く感じられて、店内の陳列棚が迫ってきて怖くなりました。

いろいろ緊張したからかレジまできたら、目が回って、気持ちが悪くなりました。どうも車椅子に酔ってしまったらしいです。この話を福祉センターの生徒さんにお話したら、「車椅子で酔った話なんて聞いたことないなあ」って言われてしまいました。はい、私も聞いたことありません。(トホッ)

お陰様で4月になりやっと足のこと気にせずに歩けるようになりました。

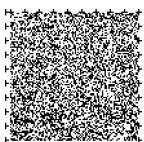
今度車椅子の方のお手伝いするときは、相手の方の要望もお聞きして、気配りできるお手伝いができたらなって思っております。



編集後記

総会の時期になりました。

皆様にお会いできるいい機会です。1年に1回ですので是非参加して、親交を深めましょう。



CTF 通信第38号

2006年(平成18年)5月発行
 発行者 ITを活用した障害者支援NPO法人

CTF 松阪

発行責任者 川 口 保 美

住 所 〒515-0081 松阪市本町 2181-1

電 話 0598-21-7268

U R L <http://www.geocities.jp/sanguudo/ctf/>

