



CTF通信

集う・遊ぶ
学ぶ・働く

第35号

2006年2月

発行:CTF松阪

節分雑感

川口保美

2月3日は節分ですが皆様の家では豆まきをしていますか？ 我が家ではスーパーで炒った大豆を買ってきて簡単に済ませています、最近では落花生を撒くとも聞きます。

豆まきの時の掛け声ですが「福は内・鬼は外」が普通ですが姓が鬼頭さんとか鬼内・鬼塚さんとかでは「福は内・鬼も内」とやるそうですよ。調べると他にも色々な面白い掛け声があるのでしょうか。

豆まきの後は、歳の数だけ豆を食べなければならぬそうですが最近では余り多くなりすぎて適当に食べています。

僕たちが子供の頃は無かった風習が最近出来たようです。お宅ではやっていますか？

太巻き寿司を恵方（今年は西南西）に向かって黙って

かぶりついて食べるのって何時から始まった風習でしょう。これもバレンタインデーのチョコレートがチョコレート会社の策略のように太巻き寿司を齧り付く風習も寿司屋さんとか海苔やさんの陰謀のような気がします。

細い海苔巻や太巻きでも庖丁で切って食べたり、食べてる間に喋ったりしたら福は来ないそうです。ちなみに太巻きの具は、うなぎ・高野豆腐・しいたけ・かんぴょう・カニかま・玉子焼き・ほうれん草・にんじん・ゴマ桜でんぶ・等、具沢山が良いようです。

お終いになりますが「立春」「立夏」「立秋」「立冬」の前日を節分と言いますので一年に4回の節分があるのをご存知でしたか？

愛郷無限
先代に感謝を
現代に誇りを
未来に喜びを送ろう



愛郷無限Ⅱ 「炭焼き」体験をしてみませんか

私の故郷は飯南町相津です。村へ入ると銀杏の樹が1本立っています。その隣の右記の看板がお客様を暖かく迎えてくれます。昭和の後半まで林業で栄えた村も今は過疎化が進み、古くからの文化を伝える人も年々少なくなって参りました。

このたび一部地元有志の間で失われつつある文化を保存し何とか後世に伝えようとの動きが出て参りました。その一つとして「炭焼き窯」を作ることになりました。これは地元で昔ながらの窯作りの技術を持った人がすでに一人しかいなく、しかもその方は高齢のため元気がうちに何とかその技術を引き継いで行こうとの思いからです。有志7人で約2ヶ月の準備期間を経て、1月5日に着工し、1月23日に完成いたしました。（竹炭用の「ドラム缶」作りの窯は2月の中旬に完成します）

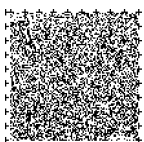
窯は大きな石積みが特徴で内部は長径約2.3m、最高部約1.5m。軽トラック2杯分の木（雑木・杉・桧）を焼く事が出来ます。

建築場所一帯は、地元で知られたホテルの生息地で、そのホテルにあやかって「ホテル窯」と名付けました。（1月21日付タ刊三重でも紹介されました）又、山から水を引き込み小さなせせらぎを作りそこで「ホテル」の養殖も行う予定で2月中には着工したいと思っています。

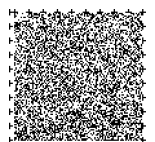
窯は地元以外の方にも安価で開放いたしますので、CTF松阪の会員の皆様もぜひご利用ください。材料（窯木等）は用意致します。（実費） 窯使用料はCTF松阪の会員の方に限り無料です。

（三田 守）

ご連絡先：松阪市小黒田町236-62（TEL 0598-26-3766）



今月号は文字数が多いので、1ページと4ページにSPコードをそれぞれ2個ずつ付けてあります。1ページと4ページでは、先に左下のSPコードを、次に右下のSPコードを読んでください。





LAN (Local Area Network : 構内通信網)

一口にLANと言っても家庭内LANのように数台のものから、会社のように数百台規模のものまでありますが、基本的にはネットワークの最小単位で、これらのLAN同士を相互接続して巨大な1つのネットワーク(インターネット)になっています。

LANの場合、送信元になるコンピュータが送り先などの情報を含むパケットを送るとネットワーク全体に流されてしまいます。このようにネットワーク全体にパケットを流すと言うLANの仕様では規模を拡大すると情報があふれてしまい大変なことになります。

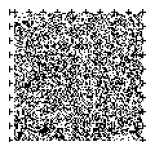
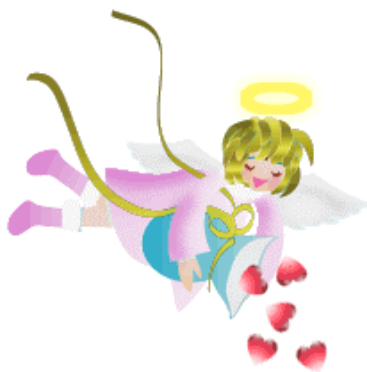
そこで実際のTCP/IPネットワークでは単位ごとのネットワークがそれぞれ接続されたスタイルになっていて、このネットワーク間をネットワーク機器(ルータやブリッジ)で接続します。そうすることによってネットワーク機器はパケットに付けられた宛先情報を見て、その宛先に該当するネットワークかさもなくばその近所と思われるネットワークだけにパケットを送ります。これは郵便局の郵便配達の仕事に似ています。

送信元のネットワークのルータからパケットを受

け取るコンピュータが参加しているネットワークのルータに届くまではそのコンピュータのことは意識する必要はありません。間を中継するネットワーク機器は出来るだけ速く目的のアドレスのネットワーク機器までそのパケットを送ることのみを考えています。そして、目的のネットワーク機器がネットワーク内にそのパケットを流し、正当な受け取り手が応答し、そのデータを受け取ることが出来るのです。

(注)LAN：より対線や同軸ケーブル、光ファイバーなどを使って、同じ建物の中にあるコンピュータやプリンタなどを接続し、データをやり取りするネットワーク。接続形態によってスター型LAN、リング型LAN、バス型LANなどの種類があり、また通信制御方式によってEthernet、FDDI、Token Ringなどいくつかの種類がありますが、最も普及しているのはEthernet規格で、中でも、ツイストペアケーブルを使ったスター型LANである10BASE-Tや100BASE-TXが主流になっています。

つづく



第 18 回理事会開催

1月14日（土）松阪市障害者福祉センター（松阪市殿町）において、理事8名が出席し、第18回理事会を開催しました。

内容は次のとおりです。



- 1.最近の活動状況の報告
- 2.今後の活動計画その他の審議（以下の事項を決定しました）
 - ☆障害者対象個人向けパソコン講座（定例）の開催について
 - ☆各種助成金の申請について
 - ☆松阪紀勢生活創造圏プロジェクト活動報告会参加について

活動報告

【1月】

第18回理事会

（14日）

障害者対象個人向けパソコン講座

（10日、17日、24日）

障害者宅訪問 IT サポート

（19日）

松阪難病患者団体連絡会設立式典（IT 支援）

（22日）

松阪市ボランティアセンター

グループ代表者会議出席

（20日）

活動予定

【2月】

障害者対象個人向けパソコン講座

7日、14日、21日、28日

各 9:30～11:30

松阪市障害者福祉センターにて

松阪紀勢生活創造圏プロジェクト

活動報告会出席

18日 10:00～15:00

フレックスホテルにて



季節の花・ウメ



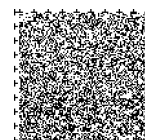
春されば まづ咲くやどの 梅の花

ひとり見つつや 春日暮らさむ

山上憶良（万葉集巻5-818）

春になると一番に咲く庭の梅の花を、一人で眺めながら、春の長い一日を過ごすのだろうか

梅は、奈良時代に中国から九州大宰府に伝わり、奈良の都にもたらされ、宮廷や豪族の邸宅に植えられたと言われています。



現役でバリバリご活躍の傍ら、CTF 松阪の設立当初から現在に至るまで、専門的な立場でのご提案・ご指導をいただいております、野村様からご投稿をいただきました。

出会い、そして飛躍 (1)

野村由里子

私はフツの保健師だった。保健師なんて職業は健康に生活している人たちにとっては出会うこともなく「何する人ぞ？」という存在だろう。

そんな私の人生を大きく変えた出来事がCTF 松阪との出会いだった。

いつの間にか私は仕事を趣味のように楽しみ、やりたいことを実現するために、お金を捻出し、人使いの荒い極悪保健師になってしまった。

平成13年11月、Iさんとの出会いがすべての始まりだった。保健師には家庭訪問という仕事がある。「こんにちは」とたずねたものの、姿をあらわしたIさんは、「何しにきたんや？この人？」という怪訝そうな表情。緊張感が高まる。「何かお困りのことはないですか？」「今は別にないよ・・・」弾まない会話。「私にできることはないなあ、どうやって帰ろう。」なんて考えていた。

そのときぼそっとIさん、「実は、パソコンを利用して障害者のために何かできないかと思って・・・」、県が主催していたパソコンボランティアのチラシを見せてくれた。

「ふ～ん、なんや難しそうやけど、松阪にパソコンボランティアの集団ができればすごいことや。難病の人のIT支援ができれば夢みたいや～！身体が動かなくてもみんながメールを使えたら交流ができて楽しいかもしれない！・・・でもこの人には無理なんや違う？大丈夫かいな？」と感じながら、笑顔で「協力できることがあればしますね。」と答え帰路についた。

つづく

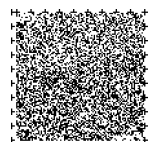
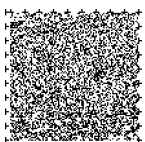


編集後記

もうすぐ立春、暦の上ではもう春でもまだまだ寒い日が続きます。

今年のインフルエンザは、高熱をとまうとのこと、皆さん、気をつけてくださいね。

節分には豆をまき、悪い鬼どもをやっつけましょう。



CTF 通信第35号

2006年(平成18年)2月発行

発行者 ITを活用した障害者支援 NPO 法人

CTF 松阪

発行責任者 川 口 保 美

住 所 〒515-0081 松阪市本町 2181-1

電 話 0598-21-7268

U R L <http://www.geocities.jp/sanguudo/ctf/>